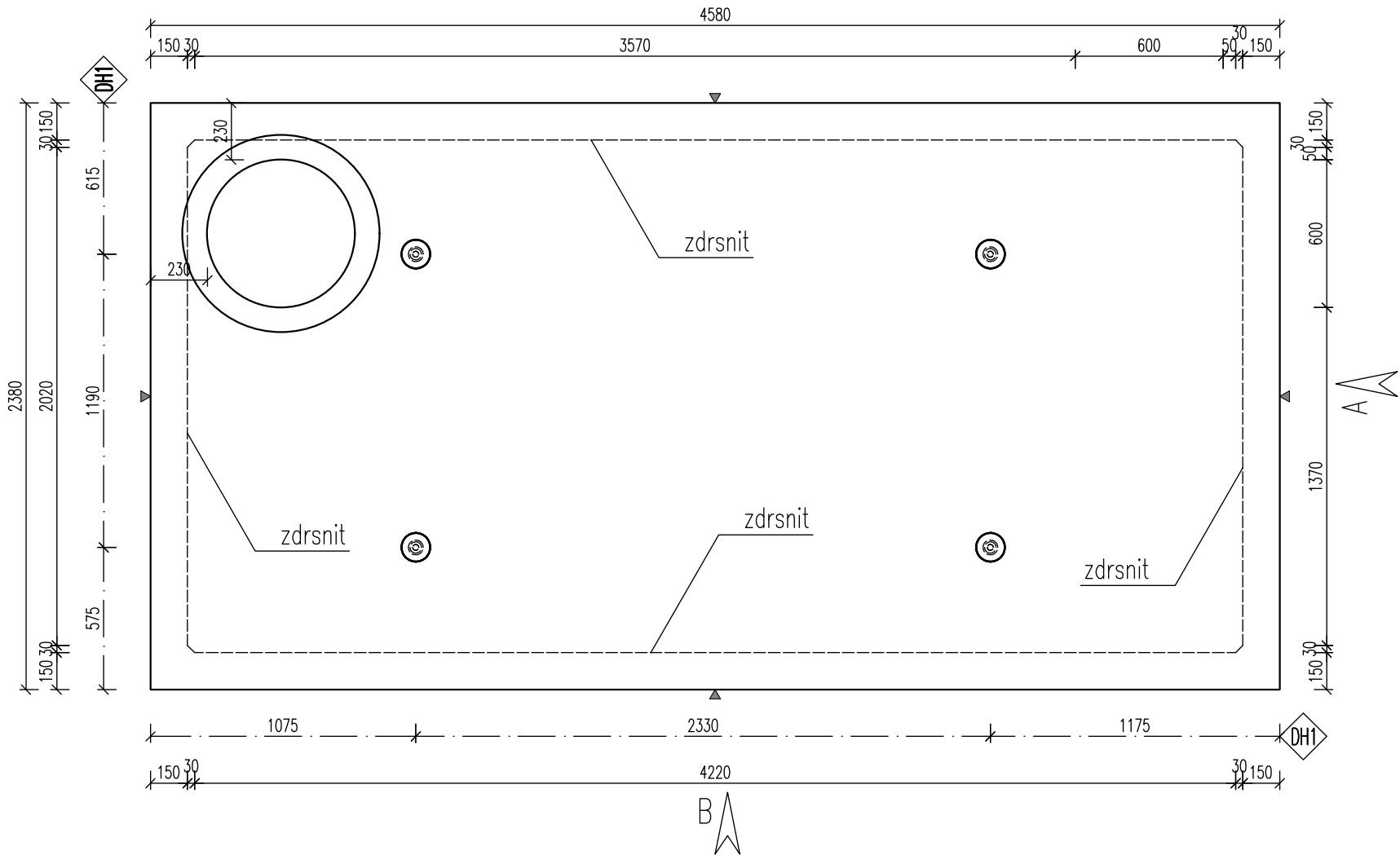
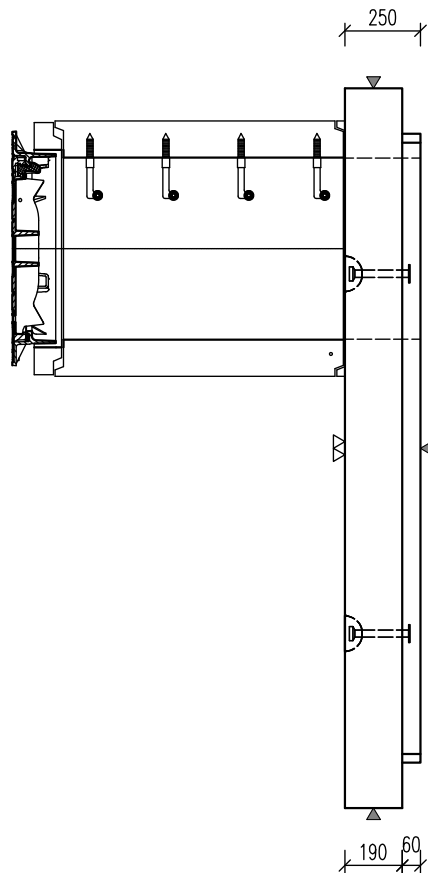


PŮDORYS



POHLED A



POHLED B



OCEL: 10 505 (R)
BETON: C40/50 - XA1, XF4
Min. manipulační pevnost: C16/20

NAVŘENO DLE ČSN EN 1992-1-1
DĚLY JSOU VZTAŽENY K VNĚJŠÍMU ÚČLU PRUTU
POLOMĚRY OBLOUKŮ JSOU POLOMĚRY OHYBACÍCH TRNŮ
NEZNÁMÉNE POLOMĚRY JSOU 1/2 D_{prům} (EC2).
NEZNÁMÉNE ÚHLY JSOU 45°, 90° resp. 180°
CELKOVÉ DĚLY KLOŽEK JSOU STRÁŽNÉ DĚLY
KOTVENÍ ÚCHYTŮ PROVÉST DLE PROVÁDĚCÍCH SMĚRNIC
PRŮMYSLOVÉ KOVÁNÍ MOŽNO NÁHRADIT ROVNOCENNÝM
JINEHO VÝROBCE

KRYTÍ VÝSTUŽE: POVRCHOVÁ OPRAVA
▽ PODLOŽKA BEDNĚNÍ
▽ 2x HLazený PОВRCH
▽ ZDRSNĚNÝ PОВRCH
●● POHLEDNÝ BETON
▽ ZATŘENÝ PОВRCH
MANIPULACE DÍLCI: VÝMĚNÝ BETON
min. 60°
MANIPULACE SPIRALLY: max. 1m
min. 1m
ZKOSENÍ HRAN: ZNAČENÍ ZKOSENÍ

POKUD NEJÍ OZNAČENÍ UVEDENO NA VÝKRESE,
PŘEDPOKLÁDÁ SE ZKOSENÍ VŠECH HRAN

LEGENDA KÓTOVACÍCH ČAR:
— KÓTOVÁNÍ TVARU PRVKU
--- KÓTOVÁNÍ HRAN (OS) KOVÁNÍ
--- KÓTOVÁNÍ ÚCHYTŮ

DOKUMENTACE PRO PROVEDENÍ STAVBY

NEDILNOU SOUČÁSTÍ DOKUMENTACE JE TECHNICKÁ ZPRÁVA, DÁLE VÝKRESY A TECHNICKÁ ZPRÁVA STAVEBNĚ KONSTRUKČNÍ ČÁSTI PROJEKTU A VÝKRESY A TECHNICKÉ ZPRÁVY VŠECH OSTATNÍCH PROFESÍ. V PŘÍPADĚ NEJASNOSTI NEBO ROZPORŮ MEZI JEDNOTLIVÝMI ČÁSTMI PD JE NUTNO KONZULTOVAT SE VŠEMI DOTČENÝMI PROJEKTANTY–V PŘÍPADĚ NEPROVÁDĚNÍ AUTORSKEHO DOZORU NERUČÍME ZA SKUTEČNÉ PROVEDENÍ DÍLA IN–SITU.

NOVĚ ZJIŠTĚNÉ OKOLNOSTI, KTERÉ MOHOU OVLIVNIT NAVRHOVANÉ KONSTRUKČNĚ STATICKÉ ŘEŠENÍ A DÁLE VEŠKERÉ NEJASNOSTI PŘI ZAHÁJENÍ JEDNOTLIVÝCH ETAP STAVEBNÍCH PRACÍ NUTNO KONZULTOVAT A ODSOULHLASIT PROJEKTANTEM STAVBY.

DOKUMENTACE PRO PROVEDENÍ STAVBY NENAHRADZUJE DÍLENSKOU DOKUMENTACI.

JE DOPORUČENO ZPRACOVÁNÍ VÝROBNÍ DÍLENSKÉ DOKUMENTACE DÍLČÍCH ČÁSTÍ STAVBY.

PŘÍPADNĚ ZMĚNY OPROTI TOMUTO PROJEKTU JE NUTNO KONZULTOVAT SE ZODPOVĚDNÝM PROJEKTANTEM.

PŘI STAVEBNÍCH PRACÍCH JE NUTNO DODRŽOVAT OCHRANU OKOLNÍCH OBJEKTŮ A KOMUNIKACÍ PŘED NEPŘÍZNIVÝMI ĎČINKY HLUKU A VIBRACÍ TAK, JAK JE POPSÁNO V SOUHRNNĚ TECHNICKÉ ZPRÁVĚ. PŘI PROVÁDĚNÍ PRACÍ NUTNO DODRŽOVAT BEZPEČNOST A OCHRANU ZDRAVÍ DLE VÝHLÁŠKY/ZÁKONA/NÁŘIZENÍ VLÁDY Č. 283/2021 Sb., 262/2006 Sb., 309/2006 Sb., 251/2005 Sb., 591/2006 Sb., 362/2005 Sb., 375/2017 Sb., 378/2001 Sb.,361/2007 Sb.,48/1982 Sb. a 268/2009 Sb. VČETNĚ JEJICH NOVELIZACÍ A PŘEDPISŮ.

LIKVIDACE VEŠKERÝCH ODPADŮ STAVBY MUSÍ PROVEDENA V SOULADU S POŽADAVKY UVEDENÝMI V TZ A VEŠKERÝMI STANOVISKY KE STAVEBNÍMU POVOLENÍ.

VŠECHNA PODZEMNÍ I NADZEMNÍ VEDENÍ JSOU ZAKRESLENA ORIENTAČNĚ, PŘED ZAHÁJENÍM STAVBY JE INVESTOR (DODAVATEL) POVINEN ZAJISTIT VYTÝČENÍ SÍTÍ U JEJICH VLASTNÍKŮ (SPRÁVCŮ) PŘÍMO NA STAVBĚ. PŘI KŘÍŽENÍ SÍTÍ JE NUTNO V DOSTATEČNĚM PŘEDSTIHU OVĚRIT POLOHU A HLoubKU ULŮŽENÍ STÁVAJÍCÍCH SÍTÍ, ZVLÁŠTĚ PŘI UŽITÍ BEZVÝKOPOVÝCH TECHNOLOGIÍ. VÝKOPY V BLÍZKOSTI KŘÍŽENÍ PODZEMNÍCH SÍTÍ MUSÍ BÝT PROVĚZENY RUČNĚ MIN. 1 m PŘED A ZA KŘÍŽENÍM, POKUD VLASTNÍK (SPRÁVCE) SÍTĚ NEPOŽADUJE JINAK – VIZ DOKLADOVÁ ČÁST.

OBJEKTY V BLÍZKOSTI VÝKOPŮ MUSÍ INVESTOR (DODAVATEL) STATICKY ZAJISTIT.

PŘED ZAHÁJENÍM STAVBY PROVEDE INVESTOR (DODAVATEL) PASPORTIZACI OKOLNÍCH OBJEKTŮ. PODMINKY JEDNOTLIVÝCH DOTČENÝCH STRAN BUDOU SPLNĚNÝ.

VYTÝČENÍ STAVBY JE NUTNĚ ZKOORDINOVAT SE SKUTEČNOU REALITOU A SKUTEČNÝM STÁVAJÍCÍM SMĚROVÝM A VÝŠKOVÝM ŘEŠENÍM.

NÁZEV PROJEKTU:	Domov u fontány Přelouč – veřejně přístupný areál
OBJEDNATEL:	Pardubický kraj, Komenského náměstí 125, 532 11 Pardubice
ZHOTOVITEL :	K2N LANDSCAPE s.r.o. Ing. K. Waldhauser Rybná 716/24, Praha 1 IČ 05986885 info@k2n-landscape.com DIČ CZ05986885 +420 737 504 460
ZHOTOVITEL ČÁSTI:	Grania s.r.o. Pražská 124 417 61 Bystřany

STUPEŇ DOKUMENTACE:	DPS (Dokumentace pro provedení stavby)	ČÍSLO PARÉ:
ČÁST DOKUMENTACE:	D - Dokumentace objektů a technických a technologických zařízení	
STAVEBNÍ OBJEKT:	SO300 - Vodohospodářské objekty	
ČÍSLO A NÁZEV VÝKRESU:	SO300.3.6 Detail zakrytové desky akumulární nádrže	
ZODPOVĚDNÝ PROJEKTANT ČÁSTI:	Ing. Jiří Rous	
VYPRACOVAL/KONTROLOVAL:	Ing. Jáchym Rykl/Ing. Vít Rous	ČÍSLO PARÉ:
DATUM:	03.09.2024	
MÍSTO:	Libušina 1060, 535 01 Přelouč	
FORMÁT:	A2	ČÍSLO PARÉ:
MĚŘÍTKO:	1:25	